



STANDARD MANOMETER Ø 40, 50, 63, 80, 100 OG 150

Side 1

STANDARD MANOMETER Ø 40, 50 OG 63

Kan brukes med flytende eller gassformige væsker som ikke kjemisk angriper kobberlegeringer, ikke har høy viskositet og ikke krystalliserer.

Benyttes fortrinnsvis i pneumatiske og hydrauliske kretser, kompressorer, filtre, trykkregulatorer, klima og oppvarmingsteknikk og sanitærteknikk.

De er pålitelige og økonomiske og produseres i henhold til EN-837-1.

EF-normer, trykkutstyrs-direktiv 2014/68 / EF, PS> 200 bar; modul A, trykkmonteringer.

Konstruksjon og funksjonelle egenskaper

Presisjon:

Ø40 Klasse 2.5 ifølge EN 837-1.

Resten av Ø Klasse 1,6 ifølge EN 837-1.

Områder: -1..0 til 0..40 bar for DN 40 og DN 50, -1..0 til 0..400 bar for DN 63, 0..600 bar for DN80,100 og 150 mm. eller tilsvarende trykk- eller vakuumenhet, standardområder i henhold til DIN 16 128.

Omgivelsestemperatur: -20...+60°C.

Arbeidsvæsketemperatur: maks. +60° C.

Feil på grunn av temperatur:

Tilleggsfeil når følelementets temperatur avviker fra 20°C.
+/- 0,4 % for hver 10 °C avvik.

Arbeidstrykk:

Maks. 75% av V.B.S.

Midlertidig overtrykk: Ikke aktuelt.

Materiale anslutning: Messing.

Bordounrør:

Av fosforbrøse i "C" for skalaer ≥ 40 bar i spiral for skalaer > 40 bar.

Hus: Ø40,50 og 63 mm i plast ABS. Resten av størrelser i sortlakkert stål.

Front: Ø40,50 og 63 mm i gjennomsiktig plast. Resten av størrelser i glass.

Viserverk: Messing.

Visernål: Sortlakkert aluminium.



Andre valgmuligheter:

Sveising i tinn-sølv legering.

Front i glass.

Andre trykkområder.

Andre anslutninger

Sortlakkert hus i stål

Andre skalaer som m.c.a, psi, MPa, etc.

Røde visere med grønn sektor i viserskiven

Denne publikasjonen er ikke ment å utgjøre grunnlag for en kontrakt, og selskapet forbeholder seg retten til uten varsel å endre utformingen og spesifikasjonene til instrumentene i samsvar med sin policy for kontinuerlig utvikling.

MEI Manometría e Instrumentación, s.l.

Pol. Ind. "Gelidense" 3, nave 19 E-08790 Gelida Barcelona

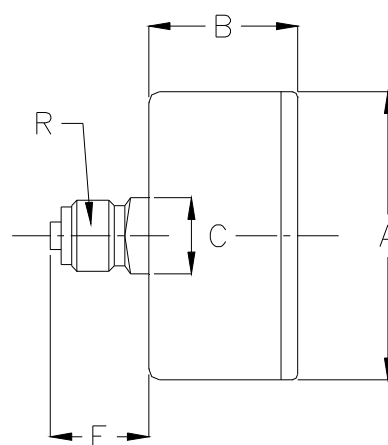
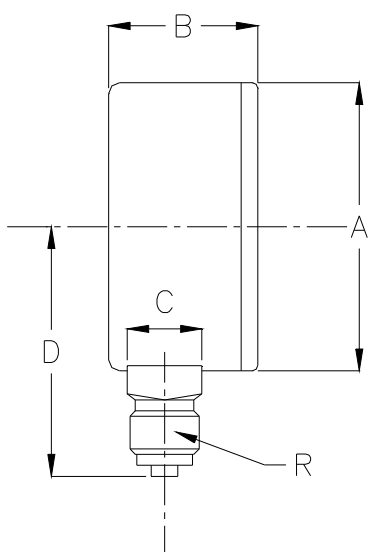
Tf. +34 937 083 110 Faks. +34 937 083 109

www.mei.es e-post: comercial@mei.es

**STANDARD MANOMETER
Ø 40, 50, 63, 80, 100 OG 150**

Side 2

MÅL



TYPE NED					
Ø	A	B	C	D	R
40	42	25	11x11	27,5	1/8"
50	53	28	14x14	48	1/4"
63	63,5	28	14x14	51	1/4"
80	80	35	22x22	62	1/2"
100	100	35	22x22	72	1/2"
150	150	45	22x22	97	1/2"

**MÅL
(mm)**

TYPE BAK					
Ø	A	B	C	E	R
40	42	25	11x11	14	1/8"
50	53	28	14x14	19	1/4"
63	63,5	28	14x14	19	1/4"

Denne publikasjonen er ikke ment å utgjøre grunnlag for en kontrakt, og selskapet forbeholder seg retten til uten varsel å endre utformingen og spesifikasjonene til instrumentene i samsvar med sin policy for kontinuerlig utvikling.