

S-2151 Bakkekran med standard rørgjenger

Serienr. 05-02

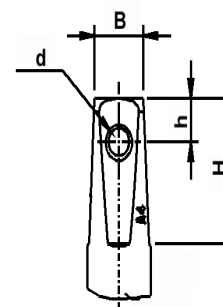
Bruksområde og spesielle egenskaper

- Bruksområde: Drikkevann og sjøvann
- Meget egnet for nedgraving – ingen bolter i jord
- Enkel låsbar bajonettkobling til spindelforlenger
- **Sluse i EPDM**
- O-ringer for spindel tetning
- Innbygd o-ring for dekseltetning
- Spindel i syrefast stål
- Meget lavt stengemoment
- Høy styrke
- Spesielt egnet for montering i sjøvannsinfisert grunn



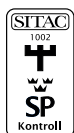
Teknisk beskrivelse

- Trykkklasse: PN 16
- Maks arbeidstemperatur: 70°, for ventil. eller lik rørtypen som benyttes
For drikkevann 20°C.
- Prøvetrykk: Åpen ventil, 24 bar. Lukket ventil, 17,6 bar
- Spindel: Ikke-stigende med pyramidisk firkant.
- Ventilanslutning: Innvendige rørgjenger, forberedt for PRK og trykkmutter for montering til PEL, PEH og PEM-rør
- Undertrykk: -0,8 bar
- Testet og anbefalt for bruk i sjøvann:
Det Norske Veritas Industry AS, rapport nr.: R794135/R795019



Dimensjoner spindeltopp:

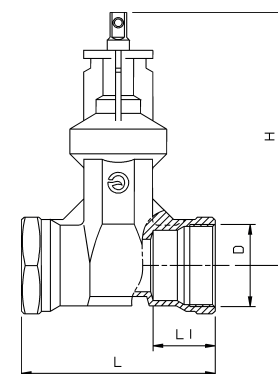
| DN | B | H | h | d |
|-------|------|----|-----|---|
| 20-50 | 12,3 | 18 | 8,1 | 5 |



Referanser, dimensjoner

Vitale mål og referansenummer:

| DN/D mm | Dy mm | H mm | L mm | L1 mm | Vekt kg | Kv m ³ /h | Z | Stengemoment | Esco nr. | NRF nr. |
|------------|-------|------|------|-------|---------|----------------------|-----|--------------|----------|----------|
| 20/G 1 | 25 | 169 | 110 | 33 | 1,6 | 43 | 0,2 | 20 Nm | 21510025 | 338 1227 |
| 25/G 1 1/4 | 32 | 169 | 118 | 37 | 1,7 | 69 | 0,2 | 20 Nm | 21510032 | 338 1228 |
| 32/G 1 1/2 | 40 | 169 | 130 | 38 | 1,8 | 69 | 0,2 | 20 Nm | 21510040 | 338 1229 |
| 40/G 2 | 50 | 183 | 140 | 45 | 2,3 | 80 | 0,2 | 25 Nm | 21510050 | 338 1231 |
| 50/G 2 1/2 | 63 | 208 | 150 | 50 | 3,8 | 221 | 0,2 | 30 Nm | 21510063 | 338 1232 |



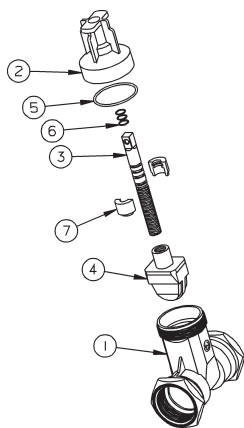
Ulefos AS påtar seg ikke ansvar for eventuelle feil i sine datablader, brosjyrer eller annet trykket materiale. Ulefos AS forbeholder seg rett til konstruksjonsendringer av sine produkter uten forvarsel. Dette gjelder også produkter som inngår i allerede definerte ordre under forutsetning av at avtalte spesifikasjoner ikke endres. Samtlige varemerker i dette materialet er respektive firma sin eiendom.



S-2151 Bakkekran med standard rørgjenger

Serienr. 05-02

Materialspesifikasjon



Materialspesifikasjon:

| Pos | Detalj | Materialer |
|-----|-----------------|--|
| 1 | Hus | Avsinksningsfri messing |
| 2 | Deksel | Avsinksningsfri messing |
| 3 | Spindel | Syrefast stål . ss142382 EN 10088-3.1.4523 |
| 4 | Sluse | Avsinksningsfri messing/EPDM |
| 5 | O-ring | Gummi EPDM |
| 6 | 3 stk. o-ringer | Gummi EPDM |
| 7 | Låseforing | Avsinksningsfri messing |

Karakteristikk

Manøvermoment:

| DN/Dy | Om-dreining | Ly-såpning i mm | Normalt stengemomentmoment Nm | Maks tillatt manøvermoment |
|-------|-------------|-----------------|-------------------------------|----------------------------|
| 20/25 | 7 | 22 | 20 | 120 Nm |
| 25/32 | 8 | 28 | 20 | 120 Nm |
| 32/40 | 8 | 28 | 20 | 120 Nm |
| 40/50 | 10 | 38 | 25 | 120 Nm |
| 50/63 | 13 | 50 | 30 | 120 Nm |

Tilleggsutstyr

S-2110 Ratt
S-1850 Spindelforlenger
S-1830/S-1835/S-1840 Gateboks

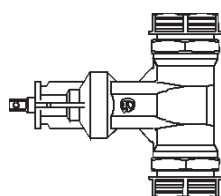
Andre varianter:

S-2140 Med innstikkuffe
S-2151 Med standard rørgjenger
S-2160 Med PRK/utvendige rørgjenger
S-2170 Med PE-ender for innsveising
S-2186 Med Esco-sit strekkfaste koblinger

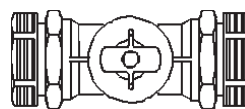
Monteringsmuligheter



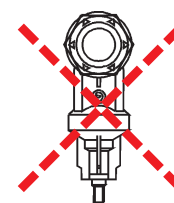
Anbefales



Mulig



Mulig



Anbefales ikke